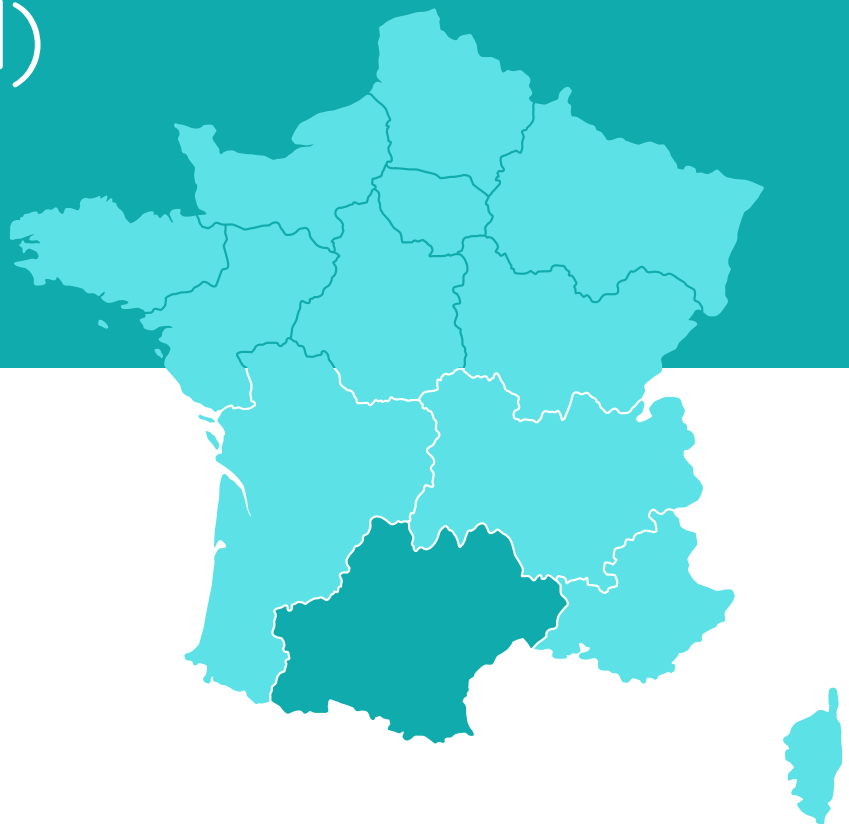


PORTRAIT

de quartiers

NÎMES (Gard)



LES QUARTIERS PRIORITAIRES DE L'OCCITANIE

CHIFFRES CLÉS [1]

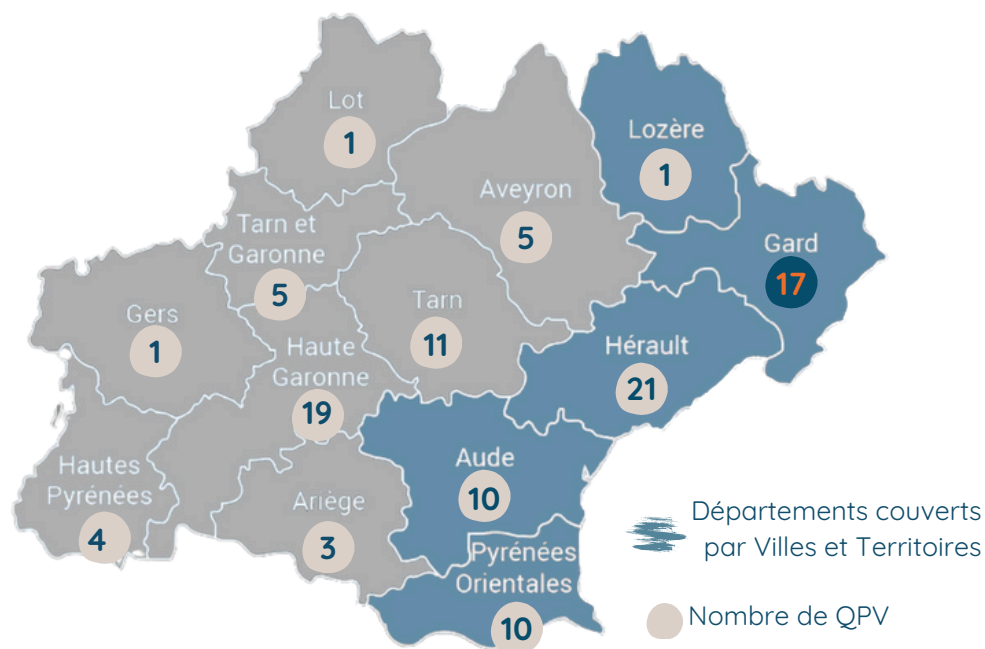
393 100 habitants

108 quartiers prioritaires

7% de la population

65 modification de périmètres

8 communes entrantes [2]



DÉMOGRAPHIE

- Part des moins de 25 ans : 37.3%
- Part des 75 ans et + : 7.5%
- Indice de jeunesse : 1.4
- Part des femmes : 52.2%
- Part des familles monoparentales : 33.2%



ÉDUCATION

- 16/25 ans non scolarisés sans emploi : 29.9%
- Taux de scolarisation des 15/24 ans : 57.8%
- Part de la population avec un diplôme BAC + 2 et + : 18.2%



LOGEMENT

- Part des emménagements à moins de 2 ans : 17.3%
- Part des emménagements à moins de 2 ans : 36.7%
- Part des ménages propriétaire propriétaires : 18.2%
- Part des ménage d'1 personne de 75 ans et + vivant seule : 17%
- Part des logements vacants : 14.9%



EMPLOI

- Taux de chômage : 31.8%
- Taux d'emploi : 40.9%
- Taux d'emploi des femmes : 35.3%
- Taux d'emploi des 15/24 ans : 22.7%
- Taux d'emploi des 55/64 ans : 34.5%

Sources

[1] Insee : [Données 2020](#) / [2] : En savoir + : [Site de la DREETS](#)

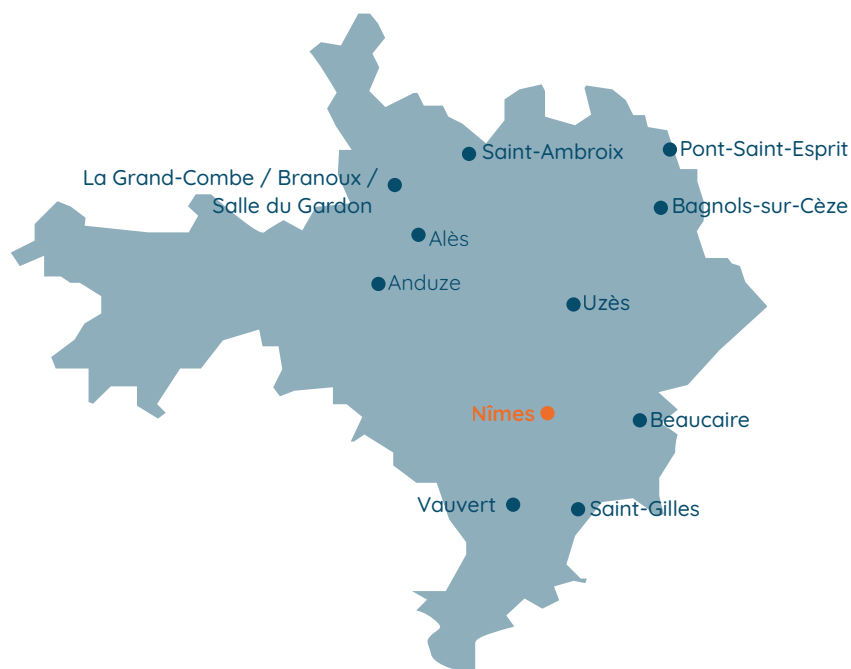
LES QPV DU GARD

CHIFFRES CLÉS [3]

17 quartiers prioritaires

77 683 habitants

10.3% de la population
départementale



DÉMOGRAPHIE

- Part des moins de 25 ans : 37.1%
- Indice de jeunesse : 1.3
- Part des 75 ans et + : 8.3%
- Part des femmes : 52.7%
- Part des familles monoparentales : 31.9%



ÉDUCATION

- 16/25 ans non scolarisés sans emploi : 31.7%
- Taux de scolarisation des 15/24 ans : 59.7%
- Part de la population avec un diplôme BAC + 2 et + : 12.8%



LOGEMENT

- Part des emménagements à moins de 2 ans : 14.6%
- Part des emménagements à moins de 2 ans : 39.3%
- Part des ménages propriétaire propriétaires : 15.9%
- Part des ménage d'1 personne de 75 ans et + vivant seule : 21.1%
- Part des logements vacants : 14%



EMPLOI

- Taux de chômage : 38.7%
- Taux d'emploi : 34.3%
- Taux d'emploi des femmes : 28.1%
- Taux d'emploi des 15/24 ans : 17.7%
- Taux d'emploi des 55/64 ans : 28.6%

Source

[3] Insee : [Données 2020](#)

6 QUARTIERS PRIORITAIRES

En cliquant sur un quartier, vous accéderez à sa fiche statistique, SIG Ville)

La Métropole de Montpellier compte **55 541** habitants en QPV soit **18.5%** de sa population municipale.

4 “grands quartiers très pauvres et précaires” :

[Chemin-Bas D'Avignon - Clos d'Orville](#), 7 254 habitants

[Mas de Mingue](#), 2 853 habitants

[Pissevin-Valdegour](#), 16 500 habitants

[Némausus-Jonquilles - Haute Magaille - Oliviers](#), 2 803 habitants

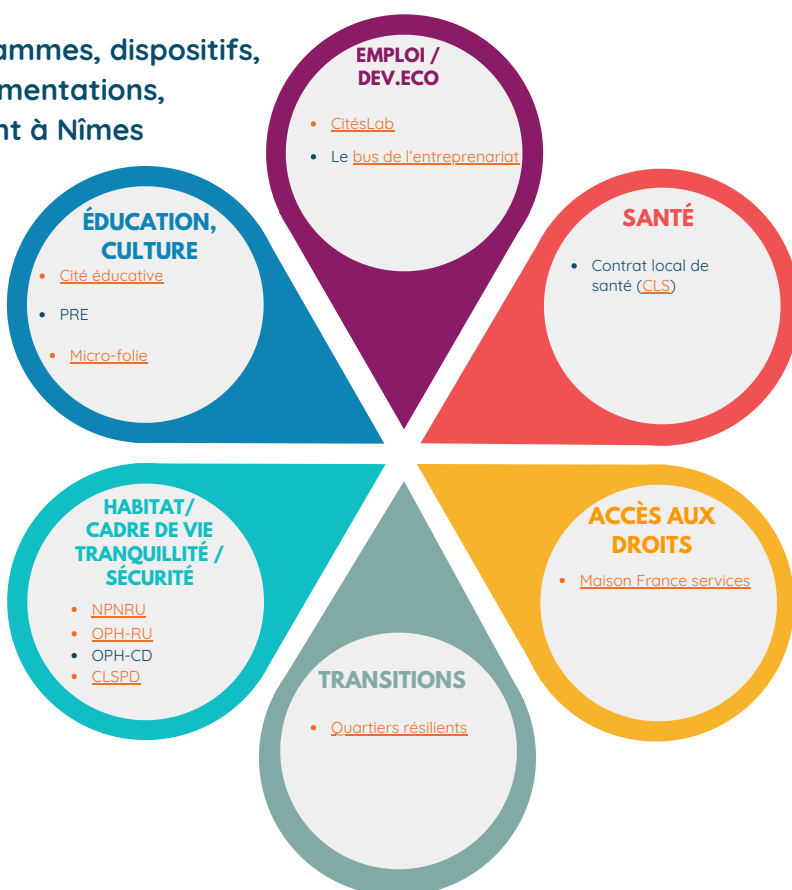
1 “centre-ville dynamique” :

[Gambetta-Richelieu](#), 6 434 habitants

1 petit quartier dynamique et familial

[Route de Beaucaire](#), 1 173 habitants

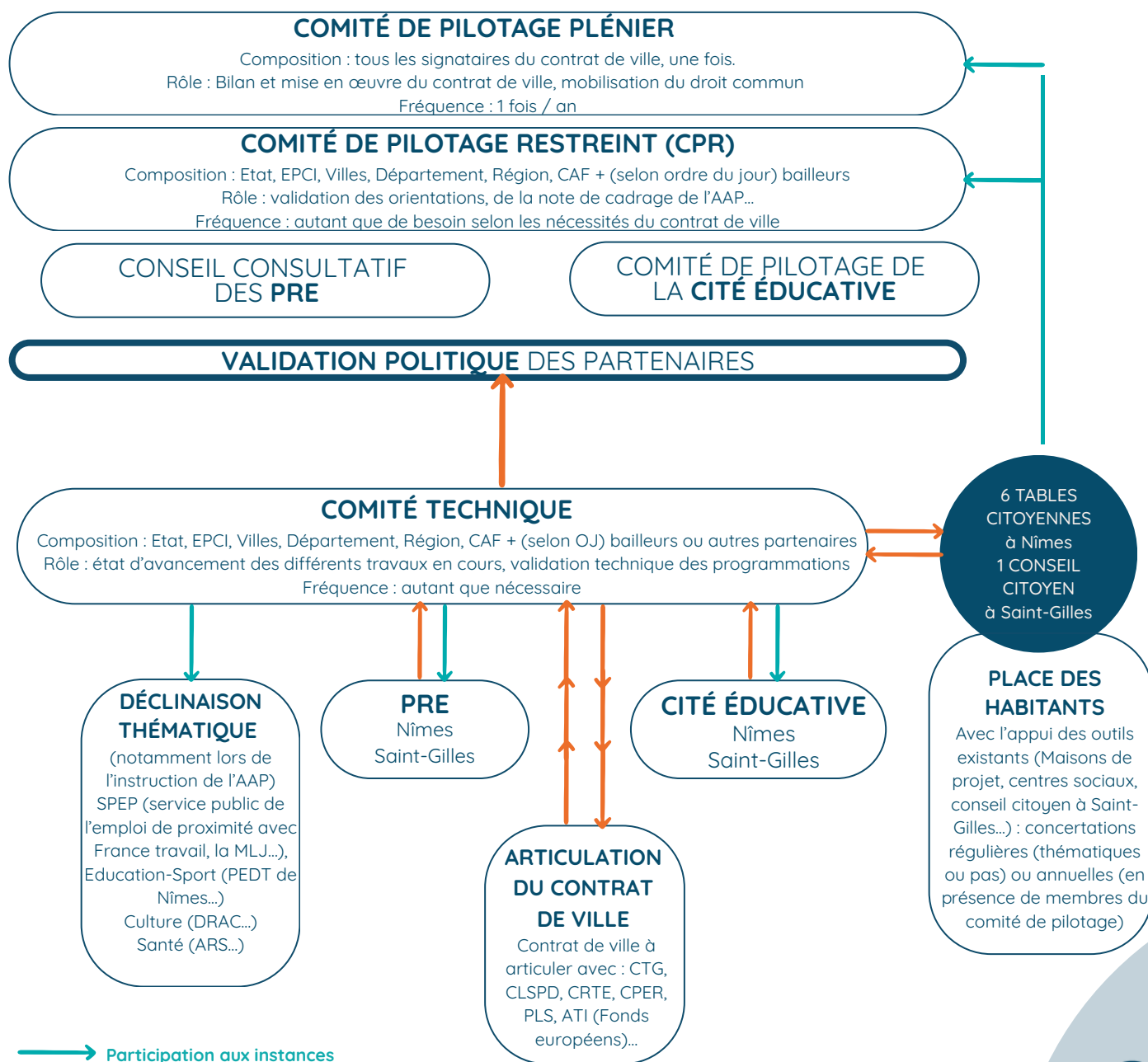
Programmes, dispositifs,
expérimentations,
existant à Nîmes



Accédez aux
[cartes détaillées des quartiers](#)

LE CONTRAT DE VILLE

UNE GOUVERNANCE ARTICULÉE



→ Participation aux instances

→ Circulation de l'information

LE CONTRAT DE VILLE

LES SIGNATAIRES

Collectivités

Conseil régional
Conseil départemental
Communauté d'agglomération
Nîmes métropole
Ville de Nîmes
Ville de Saint-Gilles

Etat

Préfecture du Gard
Ministère de la justice

Autres partenaires

ARS
Rectorat
CAF de l'Hérault
France travail
BPI France
Banque des territoires
Chambres consulaires
EPF
Bailleurs (8)

LES GRANDES ORIENTATIONS DU CONTRAT DE VILLE

Le contrat de ville de Nîmes Métropole définit 9 grands priorités stratégiques :



CONTACTS UTILES

Equipe politique de la ville

Ludovic LAONEGRO, Nîmes
Métropole :

ludovic.laonegro@nimes-metropole.fr

Jean-Marc DRIOUX, Ville de Nîmes
: jean-marc.drioux@ville-nimes.fr

Délégués de préfet

- Olivier LANGE (Pissevin - Valdegour)
- Yasmine FONTAINE, Chemin Bas d'Avignon, Mas de Mingue, Clos d'Orville, route d'Arles, Haute Magaille, Gambetta et Richelieu

Consulter le [contrat engagements quartiers 2030](#) de Nîmes Métropole

FOCUS



SOUTIEN À LA PARENTALITÉ

Parentalité : trouver sa place en tant que père

L'association PASEO a initié un projet partenarial novateur ; "Papa un jour, papa toujours", qui a pour objectif de soutenir les pères de Pissevin-Valdegour dans leur rôle parental, de renforcer les liens familiaux et de favoriser les collaborations partenariales.

Tout au long de l'année, l'association propose ainsi aux pères et leurs enfants, des activités, du sport, des sorties permettant de renforcer le lien entre le père et son enfant. Des moments "à soi" ont en parallèle été proposés aux mères pendant que les pères prenaient en charge leur enfant. L'action favorise alors aussi la recomposition des rôles parentaux.



Découvrez le [témoignage des pères](#) durant ces temps dédiés*

L'autre force de ce projet est de reposer sur une dynamique partenariale forte entre des associations, des acteurs institutionnels et des professionnels. Paséo a co-construit les actions de manière à en assurer la cohérence et l'ajustement. Les partenaires ont régulièrement échangé et partagé leurs pratiques. Les référents se sont appropriés les outils proposés par l'une des associations partenaires (Petite poussée), afin de mieux comprendre comment mobiliser les pères et comment travailler à leurs côtés.

et quelle approche s'est appuyé sur À travers des journées d'échanges et de partage de pratiques, les intervenants ont pu s'approprier les outils et la méthodologie développés par La Petite Poussée. Ces moments ont permis aux référents des structures sociales de mieux comprendre comment mobiliser les pères et d'approfondir leur rôle dans la coéducation.



Découvrez le [témoignage des pères](#) sur leur place en tant que parents*

Parmi les partenaires mobilisés, Parents live Parents Live a mis à disposition l'exposition "La Place des Pères", ainsi que des outils numériques et participatifs, facilitant le dialogue entre les pères, les mères, les enfants, les adolescents, ainsi que les professionnels de terrain.

.....
* Capitalisation réalisée par [Parents live !](#)

Paséo : 04 66 84 78 74
association.paseo@gmail.com