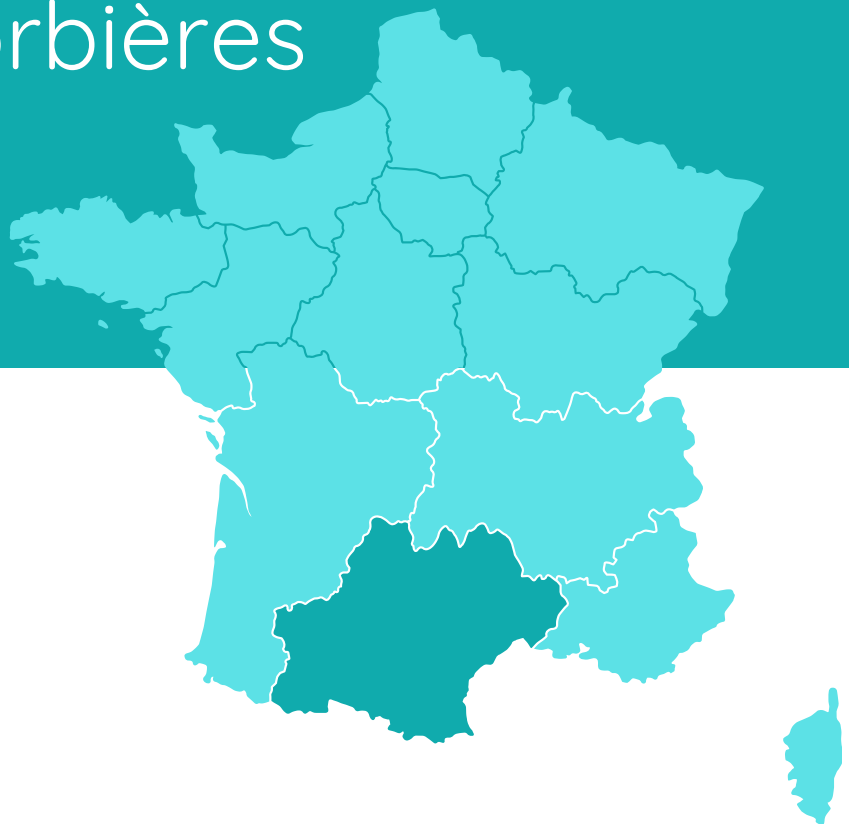


# PORTRAIT

de quartiers

Lézignan-Corbières  
(Aude)



# LES QUARTIERS PRIORITAIRES DE L'OCCITANIE

## CHIFFRES CLÉS [1]

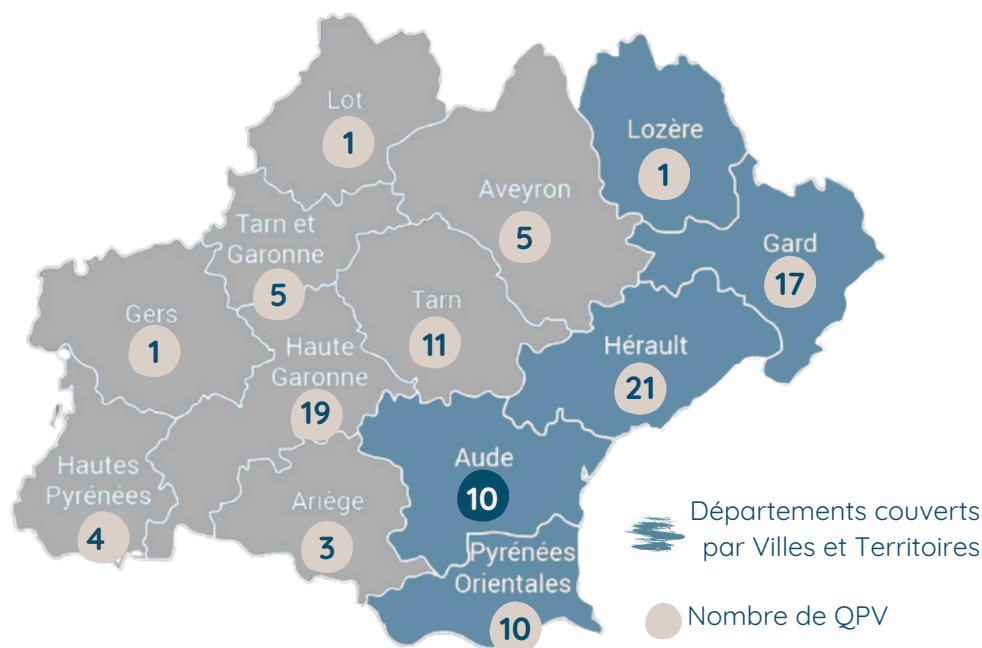
**393 100** habitants

**108** quartiers prioritaires

**7%** de la population

**65** modification de périmètres

**8** communes entrantes [2]



### DÉMOGRAPHIE

- Part des moins de 25 ans : 37.3%
- Part des 75 ans et + : 7.5%
- Indice de jeunesse : 1.4
- Part des femmes : 52.2%
- Part des familles monoparentales : 33.2%



### ÉDUCATION

- 16/25 ans non scolarisés sans emploi : 29.9%
- Taux de scolarisation des 15/24 ans : 57.8%
- Part de la population avec un diplôme BAC + 2 et + : 18.2%



### LOGEMENT

- Part des emménagements à moins de 2 ans : 17.3%
- Part des emménagements à moins de 2 ans : 36.7%
- Part des ménages propriétaire propriétaires : 18.2%
- Part des ménage d'1 personne de 75 ans et + vivant seule : 17%
- Part des logements vacants : 14.9%



### EMPLOI

- Taux de chômage : 31.8%
- Taux d'emploi : 40.9%
- Taux d'emploi des femmes : 35.3%
- Taux d'emploi des 15/24 ans : 22.7%
- Taux d'emploi des 55/64 ans : 34.5%

## Sources

[1] Insee : [Données 2020](#) / [2] : En savoir + : [Site de la DREETS](#)

# LES QPV DE L'AUDE

©Photo Ville de Lézignan-Corbières

## Chiffres clés [3]

**10** quartiers prioritaires

**25 688** habitants

**6.8%** de la population  
départementale



### DÉMOGRAPHIE

- Part des moins de 25 ans : 35.2%
- Indice de jeunesse : 1.2
- Part des 75 ans et + : 8.8%
- Part des femmes : 52.9%
- Part des familles monoparentales : 36.3%



### ÉDUCATION

- 16/25 ans non scolarisés sans emploi : 36.2%
- Taux de scolarisation des 15/24 ans : 46.2%
- Part de la population avec un diplôme BAC + 2 et + : 18%



### LOGEMENT

- Part des emménagements à moins de 2 ans : 23.3%
- Part des emménagements à moins de 2 ans : 32.9%
- Part des ménages propriétaire propriétaires : 19%
- Part des ménage d'1 personne de 75 ans et + vivant seule : 15.1%
- Part des logements vacants : 15.8%



### EMPLOI

- Taux de chômage : 33.7%
- Taux d'emploi : 40%
- Taux d'emploi des femmes : 35.5%
- Taux d'emploi des 15/24 ans : 27.8%
- Taux d'emploi des 55/64 ans : 32.9%

**Source**

[3] Insee : **Données 2020**



## LE QUARTIER CENTRE-VILLE

# UN QPV DE TYPE “CENTRE- VILLE À POPULATION ÂGÉE” [4]

Lézignan-Corbières est entrée en politique de la ville en 2015. Le QPV recense **2 930** habitants en QPV soit **26.4%** de sa population municipale. Une population vieillissante, un taux d'emploi très faible tout particulièrement chez les jeunes et les femmes.

### Démographie

Part des moins de 25 ans : 35.2%  
Part des 75 ans et + : 12.1%  
Indice de jeunesse : 1.2  
Part des femmes : 50.4%  
Part des familles monoparentales : 27.4%

### Emploi

Taux de chômage : 28.7%  
Taux d'emploi : 40.7%  
Taux d'emploi des femmes : 32.4%  
Taux d'emploi des 15/24 ans : 29.7%  
Taux d'emploi des seniors : 35.1%

### Pauvreté

Taux de pauvreté au seuil de 60% : 42%

### Education

16/25 ans non scolarisés sans emploi : 51.2%  
Taux de scolarisation des 15/24 ans : 30.2%  
Part de la population sans diplôme : 46.3%

### Logement

Part des emménagements à moins de 2 ans : 19%  
Part des emménagements à 10 ans et + : 41.3%  
Part des ménages propriétaire propriétaires : 36.2%  
Part des ménage d'1 personne de 75 ans et + : 30.8%  
Part des logements vacants : 12.3%

## Source

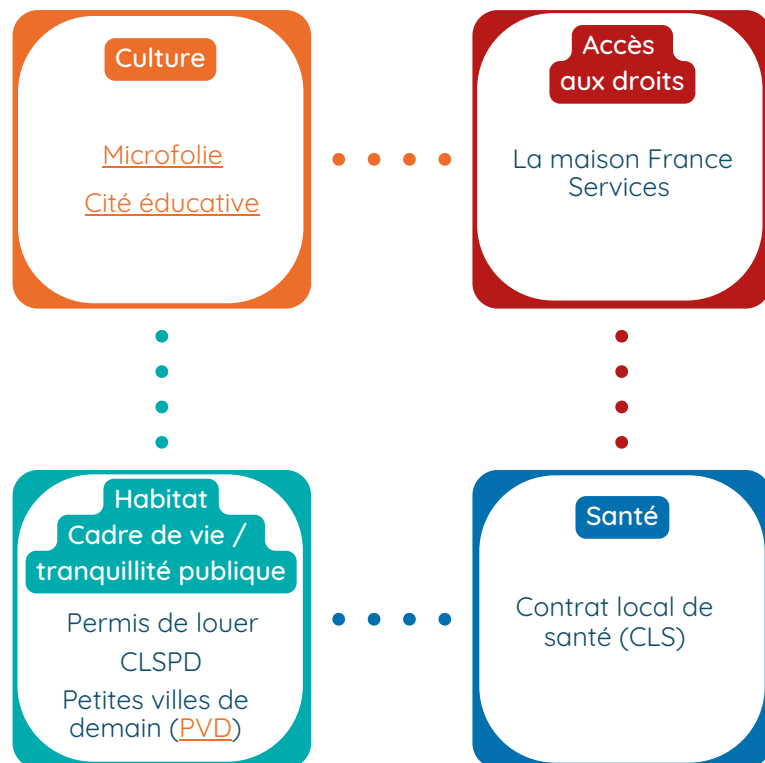
[4] Selon la typologie proposée par l'Insee

[Quartiers prioritaires de la politique de la ville en Occitanie : les multiples visages de la pauvreté, dossier Occitanie](#), n°7, juillet 2028

# L'EXISTANT LOCAL

## LES MESURES, EXPÉRIMENTATIONS, DISPOSITIFS LOCAUX

Pour en découvrir davantage  
Cliquez sur les passages soulignés



Accédez à  
la carte interactive  
du SIG Ville

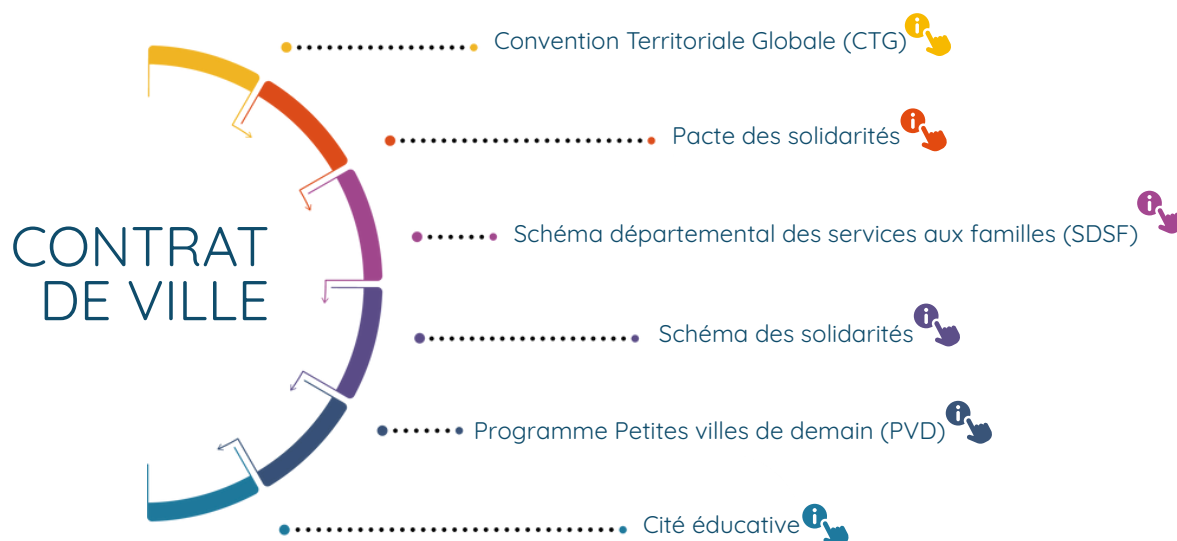
# LE CONTRAT DE VILLE

## GOUVERNANCE

**La gouvernance** - Une gouvernance classique mobilise les partenaires autour de deux principales instances que sont les comités de pilotage et technique. Des commissions thématiques viennent également alimenter les réflexions et orientations stratégiques du contrat de ville.

Le contrat de ville stipule que la représentation des habitants sera présente à tous les niveaux de vie du contrat de ville, sans préciser clairement la forme donnée à cette participation citoyenne.

## ARTICULATION



## SIGNATAIRES

### Collectivités

Conseil régional  
Conseil départemental  
Communauté de Communes  
Région Lézignanaise Corbières  
Minervois  
Ville de Lézignan-Corbières

### Etat

Préfecture de l'Aude

### Autres partenaires

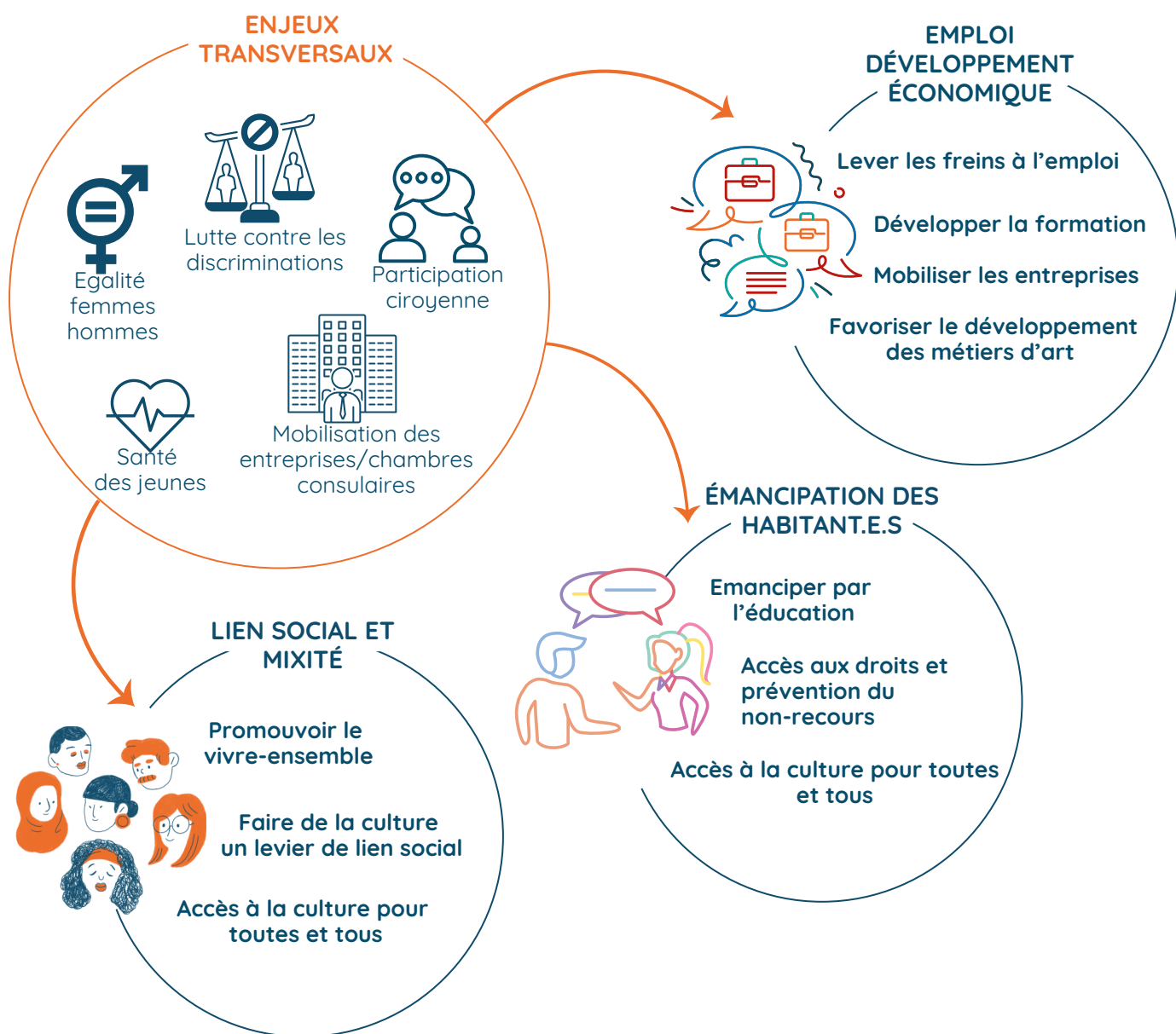
CAF de l'Aude  
France Travail  
Chambres consulaires  
Bailleurs (1)



Consulter le [contrat de ville](#) de Lézignan-Corbières

[En savoir +](#)

# ORIENTATIONS DU CONTRAT DE VILLE



## Contacts utiles

Séverine AGRIPPA, Cheffe de service Politique de la Ville : [severine.agrippa@lezignan-corbieres.fr](mailto:severine.agrippa@lezignan-corbieres.fr)  
Laurence TAMIC, déléguée de préfet : [laurence.tamic@aude.gouv.fr](mailto:laurence.tamic@aude.gouv.fr)