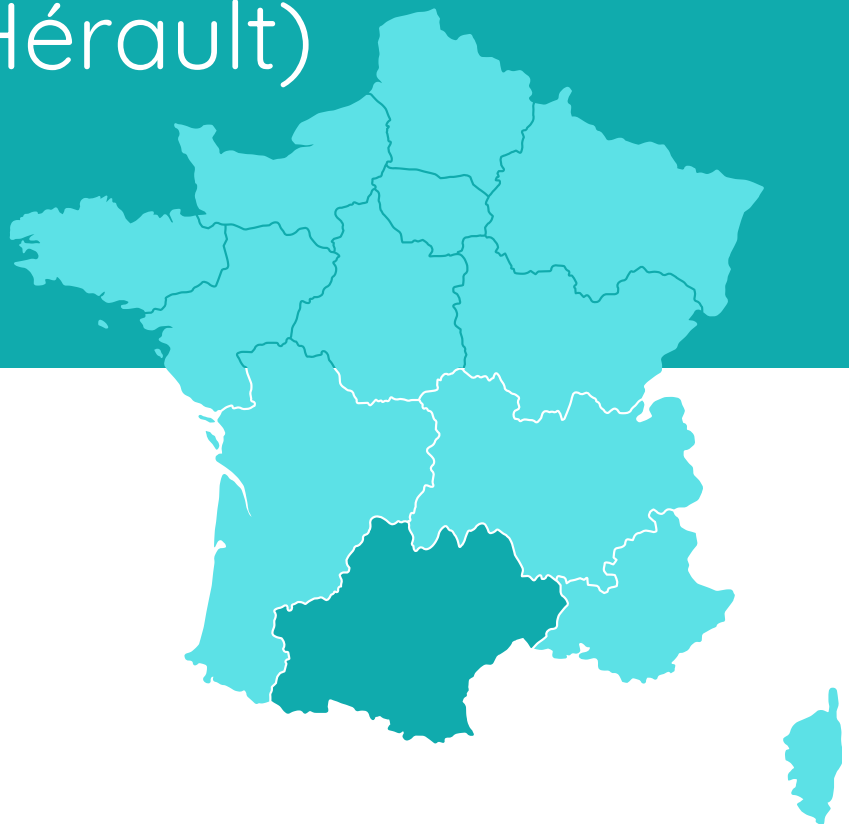


PORTRAIT

de quartiers

Bédarieux (Hérault)



LES QUARTIERS PRIORITAIRES DE L'OCCITANIE

CHIFFRES CLÉS [1]

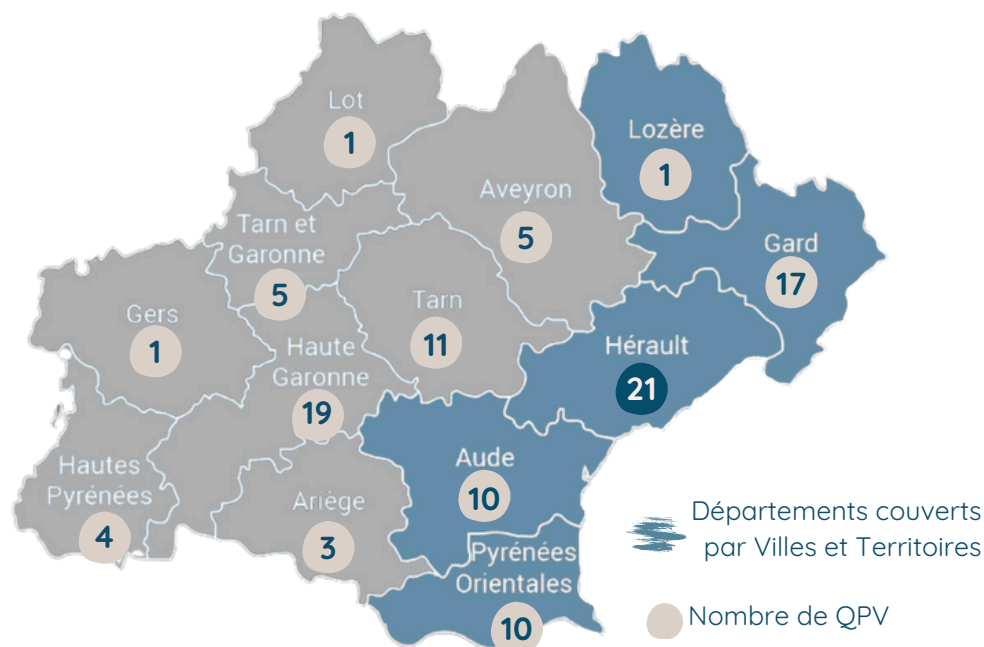
393 100 habitants

108 quartiers prioritaires

7% de la population

65 modification de périmètres
dont Bédarieux

8 communes entrantes [2]



DÉMOGRAPHIE

- Part des moins de 25 ans : 37.3%
- Part des 75 ans et + : 7.5%
- Indice de jeunesse : 1.4
- Part des femmes : 52.2%
- Part des familles monoparentales : 33.2%



ÉDUCATION

- 16/25 ans non scolarisés sans emploi : 29.9%
- Taux de scolarisation des 15/24 ans : 57.8%
- Part de la population avec un diplôme BAC + 2 et + : 18.2%



LOGEMENT

- Part des emménagements à moins de 2 ans : 17.3%
- Part des emménagements à moins de 2 ans : 36.7%
- Part des ménages propriétaire propriétaires : 18.2%
- Part des ménage d'1 personne de 75 ans et + vivant seule : 17%
- Part des logements vacants : 14.9%



EMPLOI

- Taux de chômage : 31.8%
- Taux d'emploi : 40.9%
- Taux d'emploi des femmes : 35.3%
- Taux d'emploi des 15/24 ans : 22.7%
- Taux d'emploi des 55/64 ans : 34.5%

Repères

[1] Insee : [Données 2020](#) / [2] : En savoir + : [Site de la DREETS](#)

LES QUARTIERS PRIORITAIRES DE L'HÉRAULT

Chiffres clés [3]

21 quartiers prioritaires

111 061 habitants

6.8% de la population départementale



DÉMOGRAPHIE

- Part des moins de 25 ans : 37%
- Part des 75 ans et + : 7.5%
- Indice de jeunesse : 1.4
- Part des femmes : 52.2%
- Part des familles monoparentales : 32.1%



ÉDUCATION

- 16/25 ans non scolarisés sans emploi : 30.6%
- Taux de scolarisation des 15/24 ans : 59.1%
- Part de la population avec un diplôme BAC + 2 et + : 19%



LOGEMENT

- Part des emménagements à moins de 2 ans : 15.8%
- Part des emménagements à moins de 2 ans : 39%
- Part des ménages propriétaire propriétaires : 20.4%
- Part des ménage d'1 personne de 75 ans et + vivant seule : 17.4%
- Part des logements vacants : 15.6%



EMPLOI

- Taux de chômage : 35.3%
- Taux d'emploi : 40.8%
- Taux d'emploi des femmes : 34.6%
- Taux d'emploi des 15/24 ans : 20.6%
- Taux d'emploi des 55/64 ans : 34.1%

Repères

[3] Insee : [Données 2020](#)



LE QUARTIER CENTRE-VILLE DE BÉDARIEUX

Un QPV de type “Centre-ville à population âgée”^[4]



La commune de Bédarieux compte **3 631** habitants en QPV soit **45.9%** de sa population municipale.

Le quartier est classé en zone prioritaire **depuis 2014**. Il est constitué du centre ancien. Son périmètre a été élargi depuis le 1er janvier 2024.

Le QPV se compose d'un **parc locatif privé** de logements étroits sur plusieurs niveaux, anciens et parfois dégradés. L'enjeu de la lutte contre l'habitat indigne et insalubre est donc central. Les efforts se sont concentrés sur l'alignement du nouveau périmètre du contrat de ville à celui du permis de louer.

La ville se caractérise par ailleurs, par **la richesse de sa vie associative** qui propose plus de 140 activités dans tous les domaines.

Démographie

Part des moins de 25 ans : 27.6%

Part des 75 ans et + : 11.2%

Indice de jeunesse : 0.7

Part des femmes : 52.1%

Emploi

Taux d'emploi : 44%

Taux d'emploi des femmes : 42.2%

Taux d'emploi des 15/24 ans : 30.2%

Taux d'emploi des 55/64 ans : 34.9%

Taux de chômage : 29%

Education

16/25 ans non scolarisés sans emploi : 34%

Part de la population avec un BAC + 2 et + : 15%

Taux de scolarisation des 15/24 ans : 49.3%

Logement

Part des emménagements à moins de 2 ans : 22.9%

Part des emménagements à plus de 10 ans : 34.5%

Part des ménages propriétaire propriétaires : 32.2%

Part des ménage d'1 personne de 75 ans et + vivant seule : 19.1%

Part des logements vacants : 30.8%

Pauvreté

Taux de pauvreté au seuil de 60% : 41%

Source

[4] Selon la typologie proposée par l'Insee : **Quartiers prioritaires de la politique de la ville en Occitanie : les multiples visages de la pauvreté, dossier Occitanie**, n°7, juillet 2028

LE QUARTIER CENTRE-VILLE DE BÉDARIEUX

LES MESURES, EXPÉRIMENTATIONS, DISPOSITIFS LOCAUX DÉPLOYÉS À BÉDARIEUX

Pour en découvrir davantage

Cliquez sur les passages surlignés en orange

EDUCATION, CULTURE

Label Cité éducative

Programme de
Réussite Educative (PRE)

ACCÈS AUX DROITS

Maison France Service

HABITAT CADRE DE VIE

Petites villes
de demain (PVD)

SÉCURITÉ PUBLIQUE ET CADRE DE VIE

Conseil local de sécurité
publique (CLSPD)



Accédez à [la carte interactive du SIG](#)
[Ville](#)



LE CONTRAT DE VILLE

UN ENGAGEMENT DANS UN PARTENARIAT DE DONNÉES

Dans le cadre de son contrat de ville, Bédarieux souhaite mobiliser l'ensemble des partenaires dans une démarche collaborative d'évaluation. Dans ce cadre les porteurs de projets seront mobilisés deux fois an :

“ —

Une première rencontre en début d'année pour préparer les projets et répondre aux besoins de rencontres, de mutualisation et une autre rencontre en fin d'année où le bilan des actions sera présenté aux partenaires. L'animation de rencontres inter-opérateurs biannuelles sera une opportunité pour initier une méthodologie d'évaluation, partager des outils et monter en compétence.

— ”

Les partenaires institutionnels sont eux aussi mobilisés par le biais d'un partenariat de données reposant sur trois piliers :

1. La production à l'échelle du quartier prioritaire et la mise à disposition des données générées par son action.
2. Les conditions du partage de la donnée : finalités et/ou condition de définition des usages, open DATA ou closed DATA, propriété intellectuelle (notamment pour les données d'origine privée), le cas échéant les coûts.
3. La participation au cadrage de partage qui définit le « partenariat de données ».

Convaincue de l'intérêt d'expérimenter l'usage de la data au service des quartiers comme d'un nouvel outil d'aide à la décision, la Ville de Bédarieux a été la première collectivité à contribuer pleinement à l'expérimentation régionale Data & Quartiers menée par ville et Territoires Occitanie. Cette expérimentation poursuit plusieurs objectifs :

- Démontrer l'utilité de l'exploitation de la Data comme outil d'aide à la décision et à l'orientation des politiques publiques
- Expérimenter un usage éthique et responsable de l'usage de la Data et de l'intelligence artificielle
- Expérimenter, pour les partenaires :
 - Un usage innovant ou enrichi de leurs données
 - Le partenariat de données
 - L'impact de leurs données sur l'action publique (ici en politique de la ville)
- Affiner la connaissance des logiques résidentielles des habitants des quartiers prioritaires
- Poser les jalons d'un observatoire de la politique de la ville à l'échelle régionale.

Ainsi Bédarieux a contribué à la démarche en transmettant des données :

- relatives aux ouvertures de compteurs d'eau
- fichiers fonciers
- DIA



Accéder aux résultats
de cette
expérimentation

LE CONTRAT DE VILLE

LES SIGNATAIRES

Collectivités

Conseil régional
Conseil départemental
Communauté de communes Du
Grand Orb
Ville de Bédarieux

Etat

Préfecture de l'Hérault

Autres partenaires

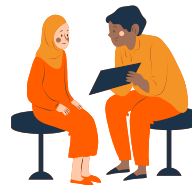
CAF de l'Hérault
France travail
Bailleur social (1)

LES GRANDES PRIORITÉS DU CONTRAT DE VILLE



Education et jeunesse

1/ Développer les actions de réussite éducative émancipatrice, au plus près des besoins des habitants 2/ Promouvoir la citoyenneté et les valeurs de la république



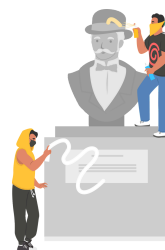
Lien social et accès aux droits :

1/ Améliorer l'accès à la santé pour tous 2/ Développer les actions de prévention santé 3/ Promouvoir l'accès aux droits pour tous 4/ Favoriser le bien-vivre ensemble



Emploi et développement économique :

1/ Poursuivre le travail de levée des freins d'accès à l'emploi 2/ Favoriser les besoins des habitants sans emploi avec les besoins de recrutement des employeurs du territoire 3/ Soutenir l'entrepreneuriat



Sécurité et tranquillité publique / Cadre de vie :

1/ Développer une dynamique partenariale et de participation des habitants à la cohésion sociale 2/ Lutter contre les incivilités et l'insécurité 3/ Concourir à la protection des plus vulnérables et des personnes en difficulté

Consulter le
[contrat engagements
quartiers 2030](#)
de Bédarieux



CONTACTS UTILES

Service politique de la ville : Sarah CHIAPETTA, cheffe de
projet politique de la ville : sarah.chiapetta@grandorb.fr

FOCUS

La mobilisation des jeunes

UN PROJET PARTICIPATIF AUTOUR DE LA PRÉVENTION DU HARCÈLEMENT SCOLAIRE ORB MÉTRAGE & REPORT'

Ce projet répond à la volonté de la Communauté de Communes de donner la parole aux jeunes du territoire et d'encourager leur participation citoyenne. Il s'est traduit par la création de deux courts-métrages avec deux classes de CM2.

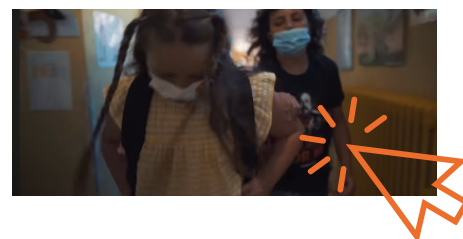
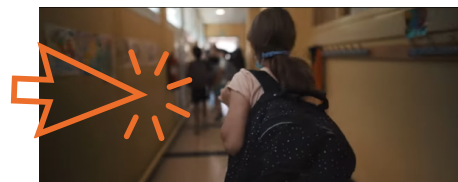
Ce projet poursuit plusieurs objectifs : Favoriser l'expression des jeunes, leurs idées, la reconnaissance de leurs vécus, encourager l'implication citoyenne et la responsabilisation des jeunes, travailler les notions Républicaines au travers d'un support attractif, coconstruire un événement culturel avec les partenaires du territoire

Intitulé Paroles d'enfants, le projet a impliqué deux classes de CM2 qui ont réalisé deux courts métrages.

Tout en abordant un sujet qui les concerne, l'action a permis de développer à ces enfants de développer leur culture artistique et d'enrichir leur sens critique par la sensibilisation et l'analyse des images réalisées

Le projet a par ailleurs donné lieu à un dialogue parents / enfants, parents / enseignants.

Ce projet a également permis de fédérer autour du sujet des partenaires tel que la Police Municipale et les Pompiers de Bédarieux



Tous contre le harcèlement !

Le thème abordé a beaucoup interpellé les enfants qui ont eu l'idée de l'illustrer en un logo et un slogan.

“*Dénoncer le harcèlement, ce n'est pas balancer, c'est protéger, c'est défendre l'autre. Faire souffrir, ce n'est jamais un jeu !*”

FOCUS

La mobilisation des jeunes

ENTRE-TEMPS : UN PROJET INTERGÉNÉRATIONNEL RADIO ONDA PAÏS

Entre temps est un projet porté par une radio associative locale ; [Onda Païs](#).

Le projet parle d'une rencontre entre deux générations " qui ne se comprennent pas toujours alors qu'ils sont sur le même chemin".

Ce projet répond à l'envie de renforcer le lien intergénérationnel à l'aide du micro et de la radio. Des jeunes habitants du quartier prioritaire et inscrits dans un parcours d'accompagnement à la MLI, ont ainsi rencontré des personnes âgées, résidant elles aussi le QPV.

“ Sans aucun doute, nous sommes un jour ce jeune insouciant, sans peur, sans frontière ne sachant se reposer ; et chemin faisant, nous deviendrons une personne dont le sac est rempli d'histoires, de rêves « tendres ou brisés ». Entre-temps raconte la rencontre de ces deux personnages qui en fait sont les mêmes. Les anciens sont ce que les jeunes d'aujourd'hui seront demain. ”

Les jeunes ont participé à un atelier d'écriture dans le local de la radio sur le thème : « qui serons-nous demain ? » et « qui étions nous hier » « Ce que nous voulons être, ce que nous serons ». Ils ont également été sensibilisé à la prise de son et ont expérimenté le fait de parler de soi au micro. Un photographe a suivi ces jeunes avec qui il a choisi les images qui les représentent lors de prochaines expositions photographiques.

Ce projet a facilité la rencontre intergénérationnelle tout en donnant à ces jeunes l'occasion de s'exprimer et de renforcer leur confiance en eux.

Ces interviews ont fait l'objet de [10 émissions](#) entièrement montées et diffusées durant 3 mois entre 2023 et 2024, sur différentes radios associatives comme « Radio Lodève » et « RPH, Radio Pays d'Hérault ».

Découvrez le témoignage de
quelques participants recueilli
par Villes et Territoires

