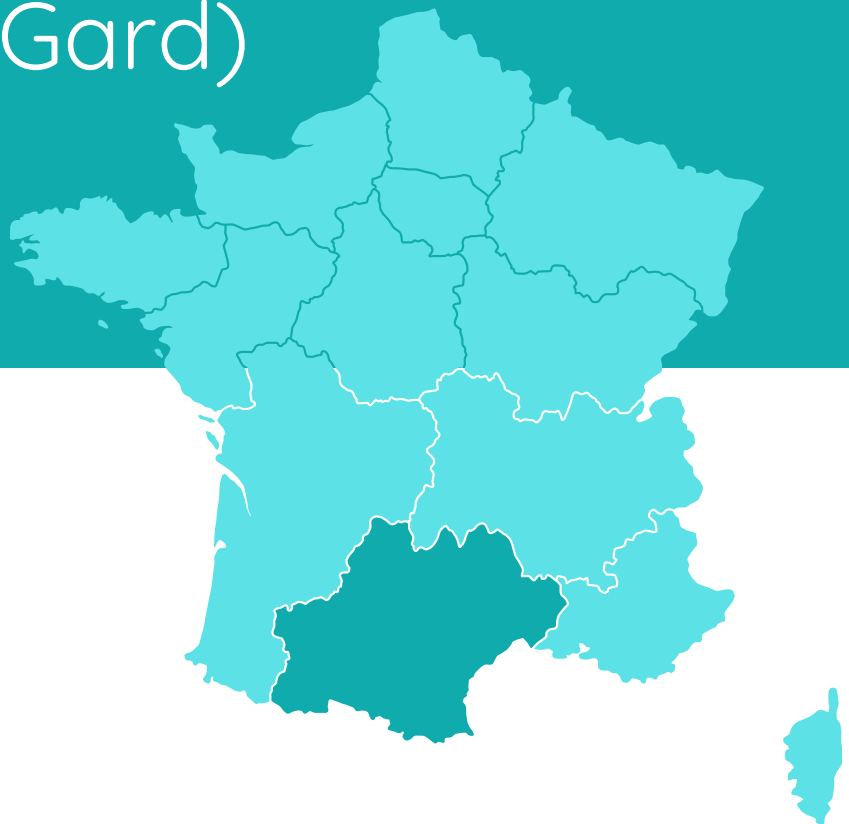


PORTRAIT

de quartiers

Saint-Gilles (Gard)



LES QUARTIERS PRIORITAIRES DE L'OCCITANIE

CHIFFRES CLÉS [1]

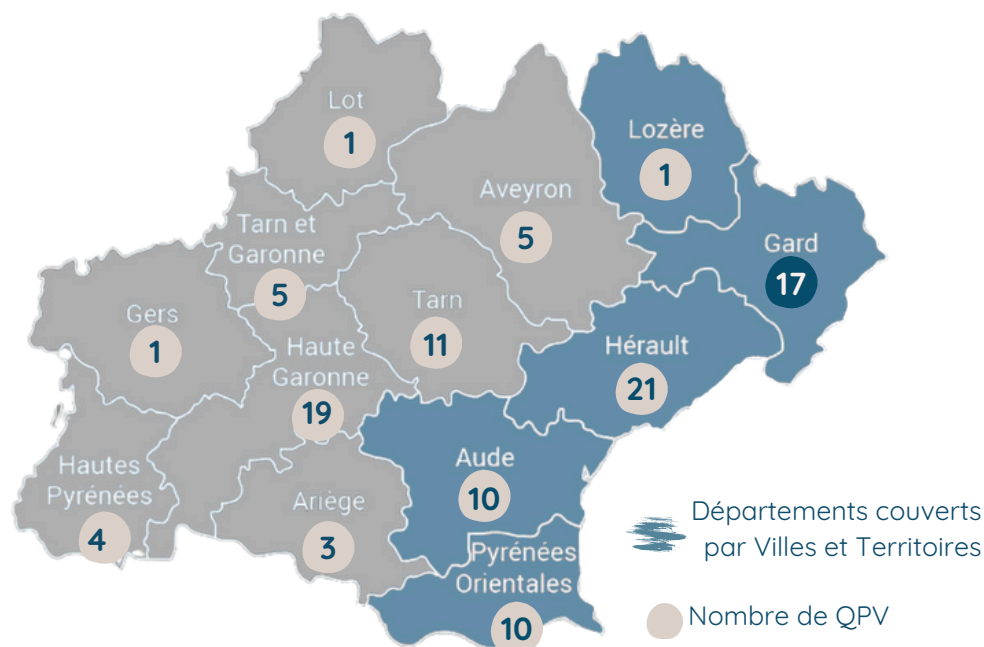
393 100 habitants

108 quartiers prioritaires

7% de la population

65 modification de périmètres

8 communes entrantes [2]



DÉMOGRAPHIE

- Part des moins de 25 ans : %
- Part des 75 ans et + : %
- Indice de jeunesse :
- Part des femmes : %
- Part des familles monoparentales : %



ÉDUCATION

- 16/25 ans non scolarisés sans emploi : %
- Taux de scolarisation des 15/24 ans : %
- Part de la population avec un diplôme BAC + 2 et + : %



LOGEMENT

- Part des emménagements à moins de 2 ans : %
- Part des emménagements à moins de 2 ans : %
- Part des ménages propriétaire propriétaires : %
- Part des ménage d'1 personne de 75 ans et + vivant seule : %
- Part des logements vacants : %



EMPLOI

- Taux de chômage : %
- Taux d'emploi : %
- Taux d'emploi des femmes : %
- Taux d'emploi des 15/24 ans : %
- Taux d'emploi des 55/64 ans : %

Sources

[1] Insee : [Données 2020](#) / [2] : En savoir + : [Site de la DREETS](#)

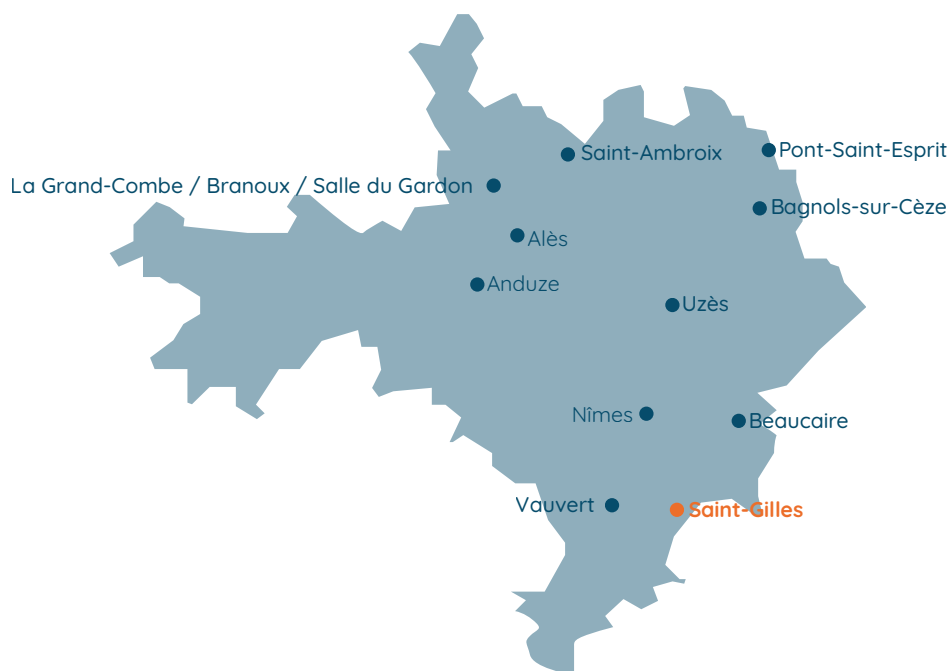
LES QUARTIERS PRIORITAIRES DU GARD

CHIFFRES CLÉS [3]

17 quartiers prioritaires

77 683 habitants

10.3% de la population départementale



DÉMOGRAPHIE

- Part des moins de 25 ans : 37.1%
- Indice de jeunesse : 1.3
- Part des 75 ans et + : 8.3%
- Part des femmes : 52.7%
- Part des familles monoparentales : 31.9%



ÉDUCATION

- 16/25 ans non scolarisés sans emploi : 31.7%
- Taux de scolarisation des 15/24 ans : 59.7%
- Part de la population avec un diplôme BAC + 2 et + : 12.8%



LOGEMENT

- Part des emménagements à moins de 2 ans : 14.6%
- Part des emménagements à moins de 2 ans : 39.3%
- Part des ménages propriétaire propriétaires : 15.9%
- Part des ménage d'1 personne de 75 ans et + vivant seule : 21.1%
- Part des logements vacants : 14%



EMPLOI

- Taux de chômage : 38.7%
- Taux d'emploi : 34.3%
- Taux d'emploi des femmes : 28.1%
- Taux d'emploi des 15/24 ans : 17.7%
- Taux d'emploi des 55/64 ans : 28.6%

Source

[3] Insee : [Données 2020](#)

LE QUARTIER SABATOT - CENTRE ANCIEN

UN QPV DE TYPE “GRAND QUARTIER TRÈS PAUVRE ET PRÉCAIRE” [4]



Source : Agence d'urbanisme A'RU

La mise à jour de la géographie prioritaire de Nîmes Métropole s'est traduite par une modification du périmètre du quartier de Saint-Gilles. La ville de Saint-Gilles a proposé des modifications consistant à réduire (en rouge) et étendre (en vert) certaines zones se traduisant par un gain de population de 180 habitants (+5,1%).

Le quartier Sabatot-Centre ancien de Saint-Gilles recense **3 428** habitants en QPV soit **24.1%** de sa population municipale.

Démographie

Part des moins de 25 ans : 32.9%
Part des 75 ans et + : 8.2%
Indice de jeunesse : 1.1
Part des femmes : 50.9%
Part des familles monoparentales : 19.5%

Emploi

Taux de chômage : 38.5%
Taux d'emploi : 35.9%
Taux d'emploi des femmes : 27.1%
Taux d'emploi des 15/24 ans : 19.6%
Taux d'emploi des seniors : 30.3%

Education

16/25 ans non scolarisés sans emploi : 34.7%
Taux de scolarisation des 15/24 ans : 50.8%
Part de la population avec un diplôme BAC + 2 et + : 8%

Logement

Part des emménagements à moins de 2 ans : 13.2%
Part des emménagements à 10 ans et + : 49.9%
Part des ménages propriétaire propriétaires : 24%
Part des ménage d'1 personne de 75 ans et + : 19.5%
Part des logements vacants : 15.2%

Pauvreté

Taux de pauvreté au seuil de 60% : 53%

Source

[4] Selon la typologie proposée par l'Insee

[Quartiers prioritaires de la politique de la ville en Occitanie : les multiples visages de la pauvreté, dossier Occitanie](#), n°7, juillet 2028

QUARTIER SABATOT CENTRE ANCIEN

LES MESURES, EXPÉRIMENTATIONS, DISPOSITIFS LOCAUX DÉPLOYÉS À SAINT-GILLES

Pour en découvrir davantage

Cliquez sur les passages surlignés en orange

EDUCATION, CULTURE

Programme de
Réussite Educative (PRE)

Micro-folie

SANTÉ

Maison France Service

HABITAT CADRE DE VIE

Petites villes
de demain (PVD)

PNRQAD

ORT

SÉCURITÉ PUBLIQUE ET CADRE DE VIE

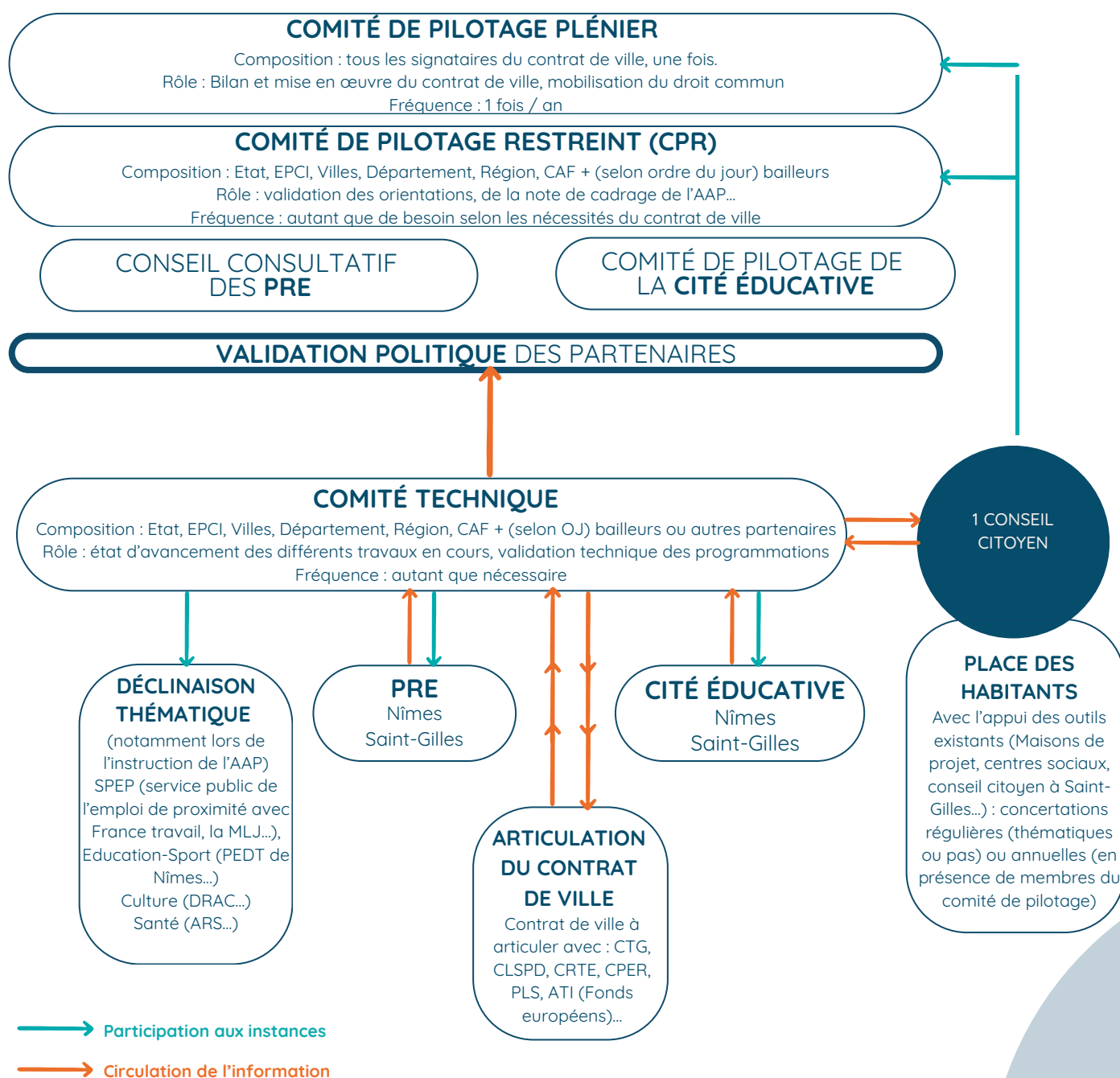
Conseil local de sécurité
publique (CLSPD)



Accédez à la
[carte détaillée du quartier](#)

LE CONTRAT DE VILLE

UNE GOUVERNANCE ARTICULÉE



LE CONTRAT DE VILLE

LES SIGNATAIRES

Collectivités

Conseil régional
Conseil départemental
Communauté d'agglomération
Nîmes métropole
Ville de Nîmes
Ville de Saint-Gilles

Etat

Préfecture du Gard
Ministère de la justice

Autres partenaires

ARS
Rectorat
CAF de l'Hérault
France travail
BPI France
Banque des territoires
Chambres consulaires
EPF
Bailleurs (8)

LES GRANDES ORIENTATIONS DU CONTRAT DE VILLE

Le contrat de ville de Nîmes Métropole définit 9 grands priorités stratégiques :



CONTACTS UTILES

Equipe politique de la ville

Ludovic LAONEGRO, Nîmes
Métropole :

ludovic.laonegro@nimes-metropole.fr

Christine MAZURIER, Ville de Saint-Gilles : christine.mazurier@saint-gilles.fr

Délégués de préfet

Esther MULONGO :

esther.mulongo@gard.gouv.fr

Consulter le [contrat engagements quartiers 2030](#) de Nîmes Métropole

